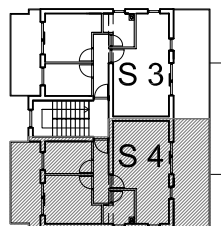
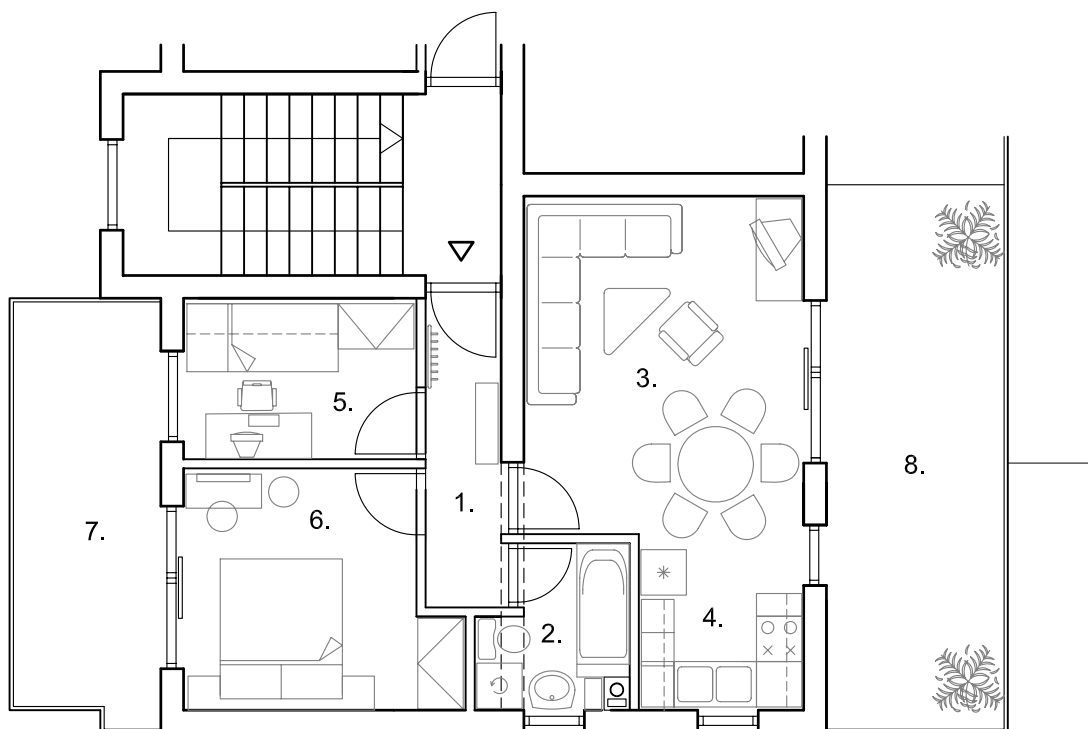


STAMBENO POSLOVNA ZGRADA
 SP 1 Ul. Dr. Luje Naletelića - BOTINEC

DVOIPOSOBNI STAN 75,24 m²



POTKROVLJE
 STAN 4
 S 4



STAN 4

koeficijent

1. HODNIK	parket	4,48 m ²	
2. KUPAONICA	ker. pločice	3,81 m ²	
3. D. BORAVAK	parket	16,50 m ²	
4. KUHINJA	ker. pločice	5,10 m ²	
5. SOBA	parket	6,34 m ²	
6. SOBA	parket	10,47 m ²	
		46,70 m ²	1,0
7. BALKON	ker. pločice	11,14 m ²	0,5
8. TERASA	ker. pločice	17,40 m ²	0,25
STAN 4	netto	75,24 m ²	